

LBRIS

We know  
books

Ferenc Halász • Gécsi Zoltan

# AVENTURI ÎN REGATUL ȘAHULUI

Poți fi și tu campion!

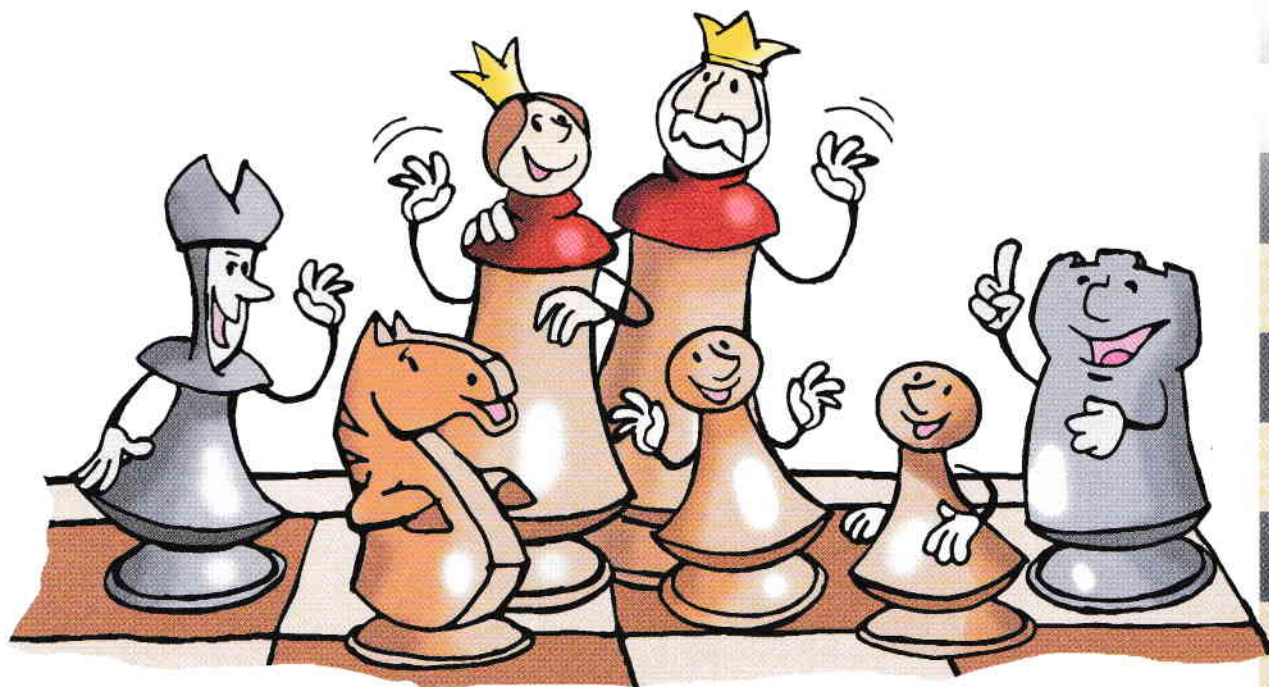
Traducere de Victor Vasilache



Editura ARC

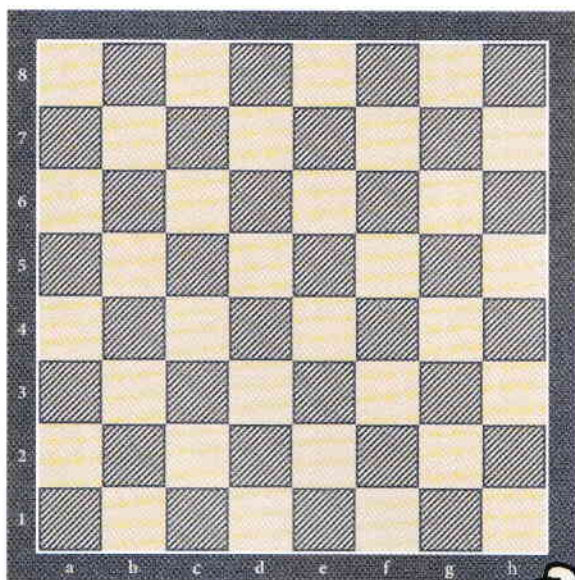
## CUPRINS

Cuvânt-înainte.....	4
Tabla de șah .....	5
Să cunoaștem figurile de șah.....	7
Regulile de bază ale jocului.....	10
Structura armatelor .....	14
Începutul jocului: deschiderea .....	32
Puțină istorie.....	52
Strategia jocului .....	54
Regulile etichetei în șah .....	88
Finalul jocului .....	90
Cum să eviți înfrângerea? .....	132



## TABLA DE ȘAH

Te salut, tinere jucător! Eu sunt regele împărăției șahului! Cine dacă nu eu îți va face cunoștință cu minunata mea țară! Iată regatul meu - tabla de șah (sau eșichierul)!

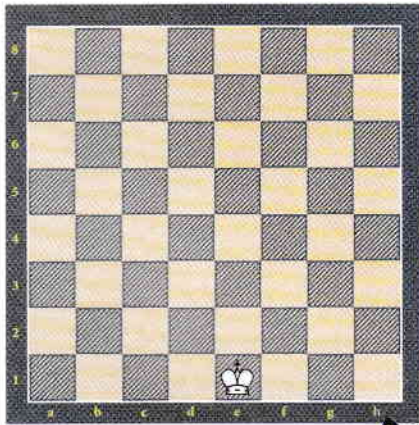
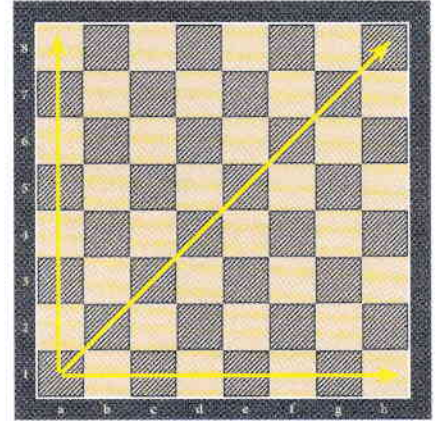


Șahul se joacă pe o tablă specială alcătuită din 64 de pătrate sau câmpuri. Două armate - în armuri negre și albe - luptă pe aceste câmpuri. Ai observat că pătratele tablei de șah alternează și ele în culorile alb și negru?



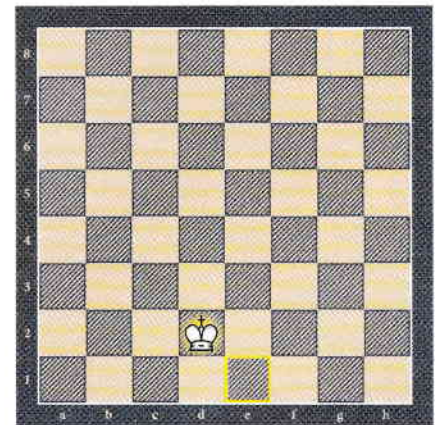


Fiecare supus de-al meu are voie să se deplaseze doar conform unor anumite reguli și într-o direcție stabilită. Privește atent desenul. Rândul de câmpuri de pe tabla de șah dispuse de sus în jos ori de jos în sus (vertical) se numește **coloană**. Rândul de câmpuri plasate de la stânga la dreapta ori de la dreapta la stânga (orizontal) se numește **linie**. Iar rândul de câmpuri de aceeași culoare ce unesc colțurile tablei se numește **diagonală**.

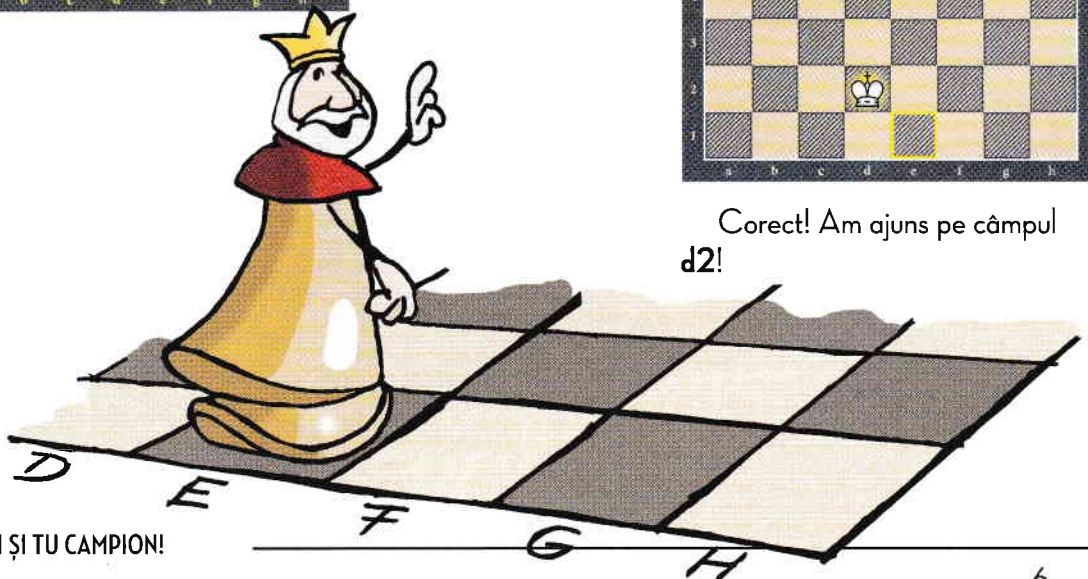


Desigur, tu ai observat deja literele și cifrele de pe marginile tablei de șah. Liniile se indică prin cifre. Coloanele se indică prin litere. Cifrele și literele sunt necesare pentru a stabili exact poziția unei piese de șah.

Pe acest desen poziția mea inițială a fost pe e1, apoi eu am mutat un pătrățel pe diagonală. Pe ce câmp am ajuns?



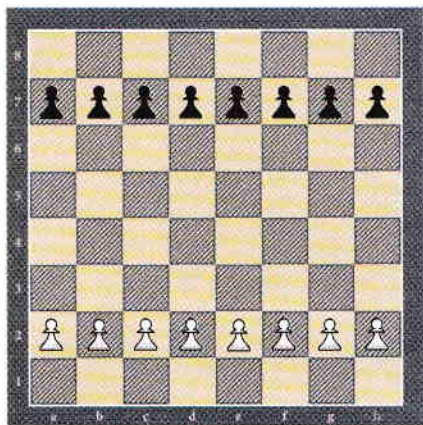
Corect! Am ajuns pe câmpul d2!



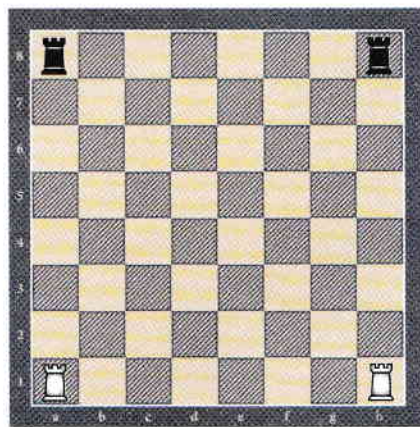


## SĂ CUNOAȘTEM FIGURILE DE ȘAH

Acum e timpul să facem cunoștință cu soldații armatei mele.



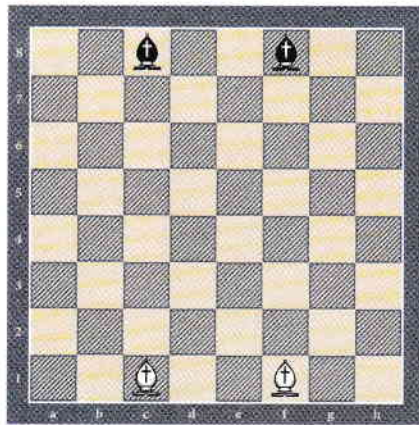
Acesta este **pionul!** Soldații-pioni sunt figuri (sau piese) de rang inferior. În armatele albă și neagră sunt câte opt la număr. Înainte de luptă ei ocupă linia întâi. Deși nu sunt figurile cele mai importante, pionii pot aduce mare folos în luptă, dacă știm să-i folosim corect.



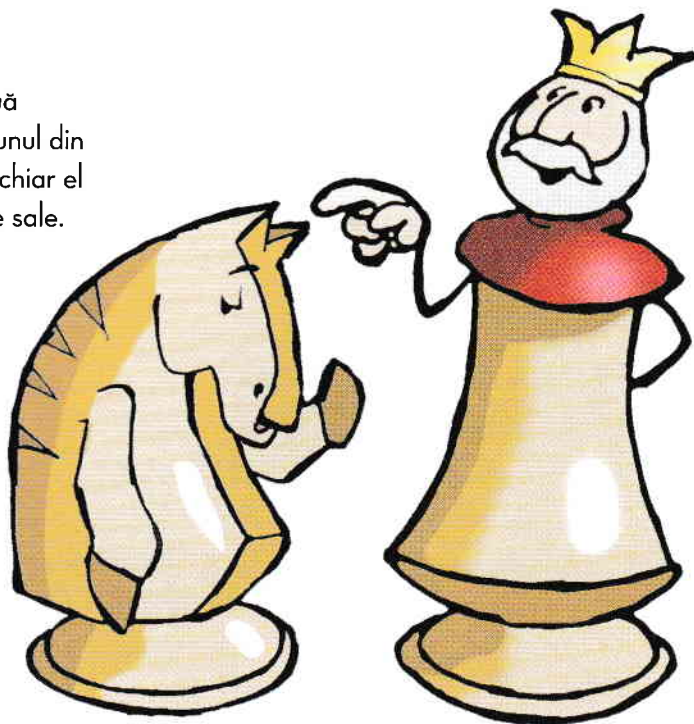
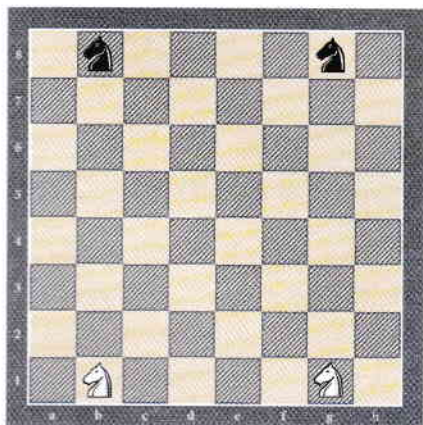
Faceți cunoștință — **turnul!** Altă denumire a acestei figuri — tură. Sunt doar câte două în fiecare armată. Acest luptător este foarte puternic, de aceea turnul este considerat o figură grea. Anume turnul este stăpânul coloanelor și liniilor libere (adică al acelor neocupate de alte figuri).

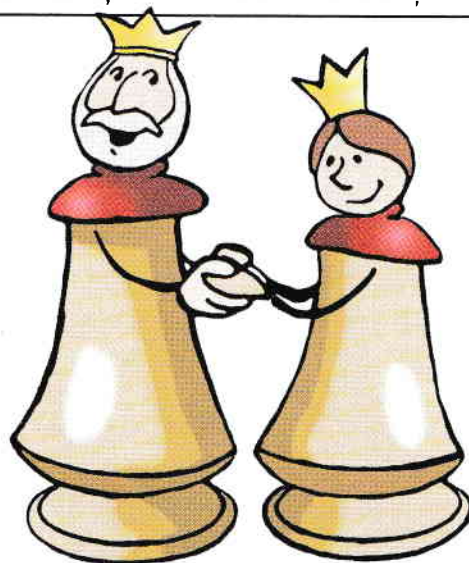
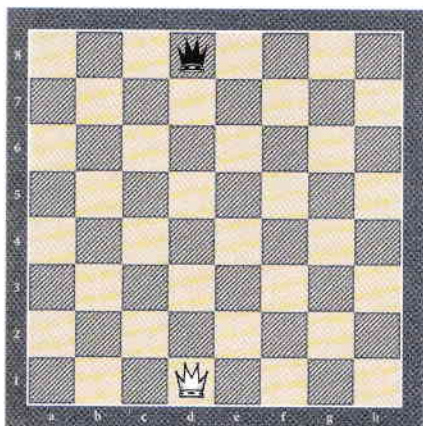


Iată și **nebulii**! Ai să-l recunoști ușor după figura sa zveltă. Uneori nebunii poartă o căciuliță de culoare opusă celei a veșmântului lor principal. Nebunii apără regele și dama. Un nebun stă lângă mine pe câmpul alb, al doilea lângă damă pe câmpul negru.

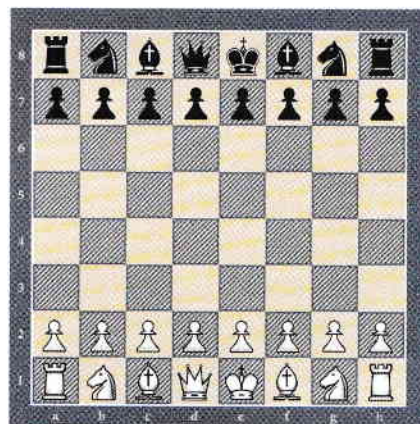
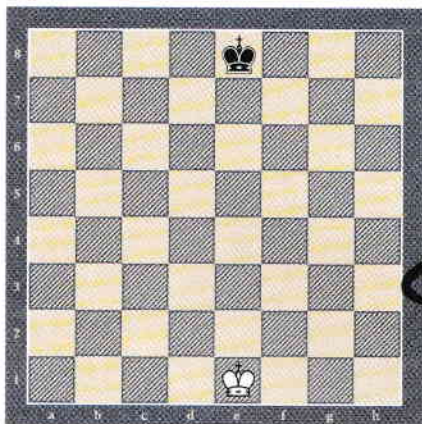


Acesta este **calul**! De asemenea, două exemplare în fiecare armată. Calul este unul din cei mai șireți luptători. De ce? În curând chiar el îți va împărtăși câteva dintre subterfugiile sale.





Îți prezint una dintre cele mai valoroase figuri ale șahului, și anume **dama**. Aceasta și este regina mea (deseori damei i se mai spune *regină*). Dama este comandantul-șef al armatei. Ea este mai puternică decât restul figurilor, deoarece se bucură de o mare libertate de deplasare. Înainte de luptă dama stă alături de mine, în partea stângă.



Ah, era cât pe ce să uit! Iată locul meu. La începutul luptei, eu, **regele**, stau chiar în centru, între damă și nebun, în spatele pionilor. De aici văd bine câmpul de luptă.



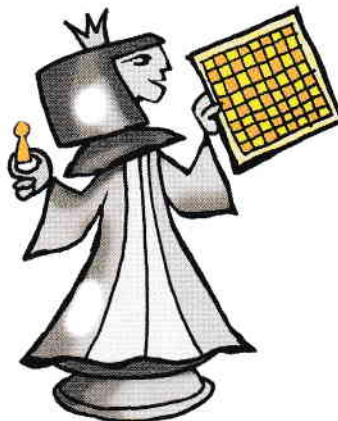
Așa arată tabla de șah înainte de luptă. Fiecare jucător are câte 16 figuri. Toate își așteaptă rândul și visează să intre în luptă. Principalul e să știi când și ce figură să muți.



## REGULILE DE BAZĂ ALE JOCULUI

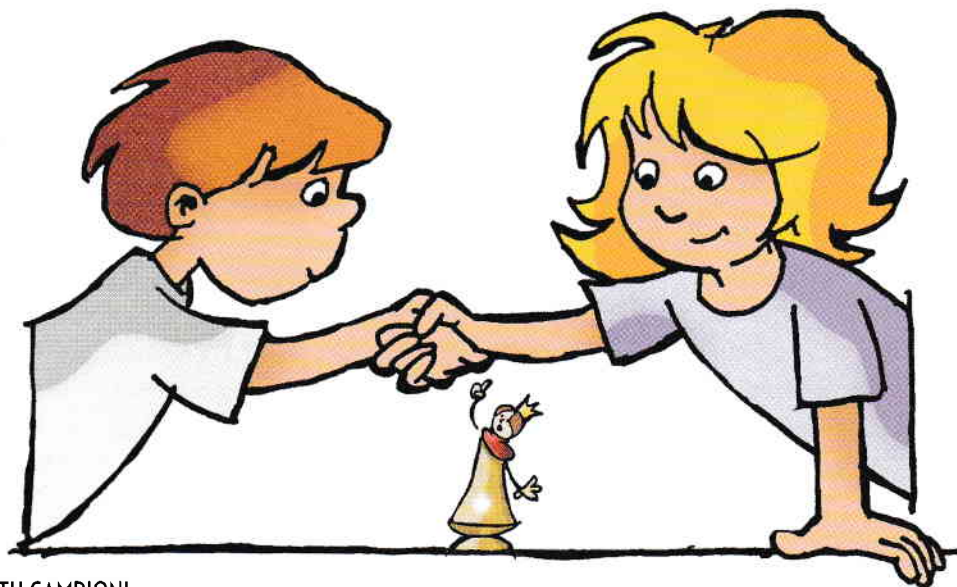
Salut, dragă jucător!

M-ai recunoscut?  
Eu sunt dama. Regele  
m-a rugat să-ți vorbesc  
despre regulile principale  
ale jocului. Am luat parte  
la numeroase bătălii și,  
crede-mă, - pe tabla de șah  
se pot întâmpla adevărate  
minuni.

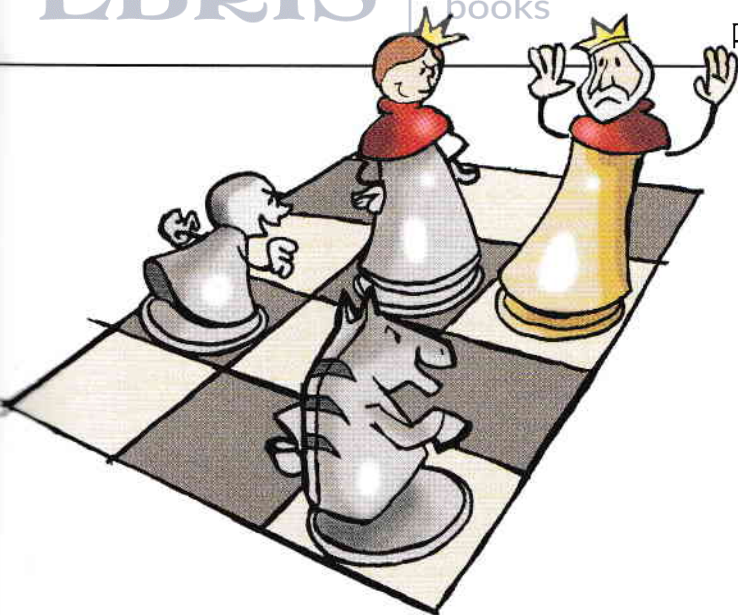


Șah se joacă de mai bine de o mie de ani. Oamenii au considerat dintotdeauna că șahul este un joc ce dezvoltă logica și fantezia. Cu cât vei afla mai multe despre acest joc, cu atât vei câștiga mai des și vei obține victorii cu atât mai frumoase.

Deci, reține! Șah joacă întotdeauna doi jucători. Unul conduce în luptă armata albă, cel de-al doilea - armata neagră. Armata albă întotdeauna începe lupta, apoi figurile negre și cele albe mută pe rând.



## REGULILE DE BAZĂ ALE JOCULUI



Scopul principal al unui jucător este de a captura regele adversarului. Când o figură amenință regele, ea îi dă **șah**. Dacă regele nu se poate refugia pe un câmp sigur, nu se poate adăposti după o figură proprie, dacă nu poate lua figura adversarului care îl amenință, armata regelui pierde. Asta se cheamă **mat**. Când regele

primește mat, jocul se încheie. Și fiecare jucător se străduie să dea mat regelui adversarului.

Încă o regulă: în șah nicio figură nu poate ocupa un câmp dacă acolo stă o figură de aceeași culoare. Dacă luptătorii vor începe să se încalce unii pe alții, se va isca o adevărată harababură!

Iar dacă o figură neagră vine să ocupe un câmp pe care se află una albă, atunci aceasta din urmă este scoasă de pe tablă. Și invers, o figură albă poate sili o figură neagră să părăsească câmpul de luptă. Asta se cheamă capturare sau luare. De exemplu, se spune: „Turnul negru a capturat pionul alb”. Aceasta înseamnă că turnul negru ocupă locul unde se afla pionul alb, scoțând pionul de pe tabla de șah. Figurile scoase din joc se așază de obicei lângă tabla de șah. Ele au fost eliminate din joc și pot doar să-l urmărească fără a participa la bătălie.

Ține minte: figurile pierdute de tine vor mai putea reveni în luptă. Vei afla în scurt timp cum să faci și asta.

